

# LICEO SCIENTIFICO SPORTIVO

## QUADRO MATERIE

MATERIE	1 <sup>^</sup>	2 <sup>^</sup>	3 <sup>^</sup>	4 <sup>^</sup>	5 <sup>^</sup>
Lingua e Letteratura italiana	x	x	x	x	x
Lingua e cultura inglese	x	x	x	x	x
Educazione Civica	x	x	x	x	x
Storia e Geografia	x	x			
Storia			x	x	x
Filosofia			x	x	x
Matematica	x	x	x	x	x
Fisica	x	x	x	x	x
Scienze integrate (Scienze della Terra, Chimica, Biologia)	x	x	x	x	x
Diritto ed economia dello sport			x	x	x
Scienze motorie e sportive	x	x	x	x	x
Discipline sportive	x	x	x	x	x



**Durata percorso:**

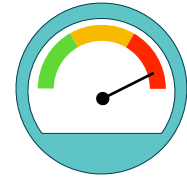
**5 anni**



**Impegno orario di studio:**

**25 ore settimanali**

la stima è indicativa e può variare in relazione allo studente ed al percorso richiesto e attivato



**Livello di difficoltà:**

**8 su 10**

## DISCIPLINE SPECIFICHE:

- Matematica;
- Fisica;
- Filosofia.
- Italiano.
- Scienze integrate;
- Discipline sportive;

## COSA APPROFONDIRAI:

- i rapporti tra il pensiero scientifico e la riflessione filosofica;
- i procedimenti logico-matematici per utilizzarli nell'individuare e risolvere problemi di varia natura;
- i metodi attraverso cui utilizzare strumenti di calcolo e di modellazione;
- la conoscenza delle scienze fisiche e naturali e i metodi di indagine propri delle scienze sperimentali;
- le ragioni che hanno prodotto lo sviluppo scientifico e tecnologico nel tempo;
- l'attività motoria e sportiva e la cultura propria dello sport;

## PERCORSI PER LE COMPETENZE TRASVERSALI E PER L'ORIENTAMENTO (Ex Alternanza Scuola Lavoro)

Come da disposizione del Ministero della Pubblica Istruzione, per i Licei, le ore complessive di esperienze professionali, volontariato o attività assimilabili all'Alternanza Scuola Lavoro che dovrai svolgere nel corso del triennio 3<sup>a</sup> - 4<sup>a</sup> - 5<sup>a</sup> sono 90 (in virtù dell'autonomia scolastica, le ore di Alternanza Scuola Lavoro possono variare a seconda delle indicazioni della sede esami prescelta).

Il "percorso" può essere svolto documentando le proprie esperienze professionali oppure presso un'azienda, un'ente o un'associazione, disposti ad accoglierti in stage, tirocinio o volontariato, per svolgere attività inerenti il tuo percorso didattico e l'indirizzo di studio. Tra gli esempi: ospedali, musei, farmacie, laboratori scientifici, aziende private e associazioni culturali.

## DOPO IL DIPLOMA PUOI:

- accedere a tutte le facoltà universitarie;
- accedere alle scuole di istruzione e formazione tecnica superiore;
- accedere a corsi di formazione professionale post diploma;
- partecipare a concorsi pubblici;
- lavorare in laboratori scientifici.

## PROSPETTIVE FUTURE:

Lo sbocco naturale del diploma di maturità scientifica è la continuazione e l'approfondimento degli studi presso facoltà universitarie come Fisica, Matematica, Ingegneria e Medicina. Anche se l'indirizzo garantisce, a chi ha ben lavorato, un livello di preparazione ed un metodo di studio adeguati ad affrontare con tranquillità qualsiasi corso universitario.

Il liceo scientifico sportivo non abilita ad una professione specifica, ma la polivalenza e la flessibilità del metodo di lavoro rendono il diplomato al liceo adatto ad inserirsi in tutti i contesti in cui sia richiesta disponibilità ad apprendere e a mettere in pratica le conoscenze maturate durante il percorso didattico.