

ISTITUTO PROFESSIONALE
indirizzo
SERVIZI SOCIO SANITARI
QUADRO MATERIE

MATERIE	1 [^]	2 [^]	3 [^]	4 [^]	5 [^]
Lingua e Letteratura italiana	x	x	x	x	x
Lingua inglese	x	x	x	x	x
Storia	x	x	x	x	x
Geografia generale ed economica	x				
Diritto ed economia	x	x			
Matematica	x	x	x	x	x
Scienze integrate (Scienze della Terra e Biologia)	x	x			
Scienze motorie	x	x	x	x	x
Fisica	x				
Chimica		x			
Scienze umane e sociali	x	x			
Espressioni grafiche ed elementi di storia dell'arte	x				
Educazione Musicale		x			
Metodologie operative	x	x	x		
Seconda lingua straniera	x	x	x	x	x
Igiene e cultura medico sanitaria			x	x	x
Psicologia generale ed applicata			x	x	x
Diritto e legislazione socio sanitaria			x	x	x



Durata percorso:

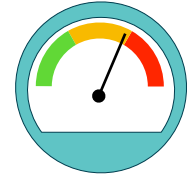
5 anni



Impegno orario di studio:

15 ore settimanali

la stima è indicativa e può variare in relazione allo studente ed al percorso richiesto e attivato



Livello di difficoltà:

6,5 su 10

DISCIPLINE SPECIFICHE:

- Scienze umane e sociali;
- Metodologie operative;
- Igiene e cultura medico-sanitaria;
- Psicologia generale ed applicata;
- Diritto e legislazione sociosanitaria;
- Tecnica amministrativa ed economia sociale;
- Educazione musicale.

IMPARERAI A:

- organizzare ed attuare interventi adeguati alle esigenze socio-sanitarie di persone e comunità;
- organizzare progetti mirati all'inclusione sociale di individui o gruppi di persone in difficoltà, con disabilità o di differenti culture;
- interagire e collaborare con soggetti pubblici e privati utilizzando strumenti e tecniche idonee nel rispetto della privacy e delle normative vigenti;
- rilevare i bisogni socio-sanitari dell'utenza e orientarla verso la struttura e la soluzione ad essa più adeguata;
- utilizzare tecniche di animazione sociale, ludica e culturale mirate alla crescita e alla socializzazione tra individui;
- promuovere eventi e progetti mirati alla tutela del diritto della salute e del benessere psico-fisico delle persone.

PERCORSI PER LE COMPETENZE TRASVERSALI E PER L'ORIENTAMENTO (Ex Alternanza Scuola Lavoro)

Come da disposizione del Ministero della Pubblica Istruzione, per gli Istituti Professionali, le ore complessive di esperienze lavorative, volontariato o attività assimilabili all'Alternanza Scuola Lavoro che dovrai svolgere nel corso del triennio 3^a - 4^a - 5^a sono 180 (in virtù dell'autonomia scolastica, le ore di Alternanza Scuola Lavoro possono variare a seconda delle indicazioni della sede esami prescelta).

Il "percorso" può essere svolto documentando le proprie esperienze professionali oppure presso un'azienda, un'ente o un'associazione, disposti ad accoglierti in stage, tirocinio o volontariato, per svolgere attività inerenti il tuo percorso didattico e l'indirizzo di studio. Tra gli esempi: asili, comunità, case di riposo, centri d'accoglienza ed associazioni no profit.

DOPO IL DIPLOMA PUOI:

- accedere a tutte le facoltà universitarie;
- accedere alle scuole di istruzione e formazione tecnica superiore;
- accedere a corsi di formazione professionale post diploma;
- partecipare a concorsi pubblici;
- lavorare presso strutture pubbliche o private in ambito socio-sanitario;
- lavorare presso strutture ospedaliere o residenze sanitarie;
- lavorare presso scuole d'infanzia, centri diurni, case di riposo, strutture per disabili, ludoteche, case famiglia o comunità di recupero.

SBOCCHI PROFESSIONALI

- operatore socio-sanitario;
- animatore presso case di riposo;
- educatore d'asilo nido;
- educatore di comunità;
- educatore presso case famiglia;
- addetto all'assistenza di base;
- operatore per l'autonomia (area handicap);
- operatore a supporto di attività di mediazione culturale (area stranieri).